



お掃除のプロにお任せ下さい！

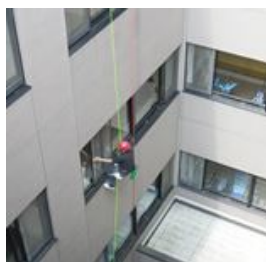
## 事業所・店舗の清掃管理事業 ハウスクリーニング事業・病院清掃事業

より美しく・よりきれいに

・clean up

お客様の要望を確かなサービスで実現する  
これが私たちのプライドです。

【美しく心地よい環境は、ビルを訪れるお客様や入居者の心まで明るくします。】弊社では最新の清掃機材を導入し、日常清掃や建物の床清掃などの建物内部清掃はもちろんのこと、高所の窓ガラス清掃などの建物外部清掃にも対応します。また、美しく清潔であることは美観を維持するばかりでなく、建材を保護し、施設の耐用年数を伸ばすことにも繋がります。



事業所・店舗・その他施設の清掃管理事業

### DATA

#### 専務取締役 水野一久

〒680-0061 鳥取市立川町2丁目325番地

Tel 0857-23-1424

Fax 0857-23-6236

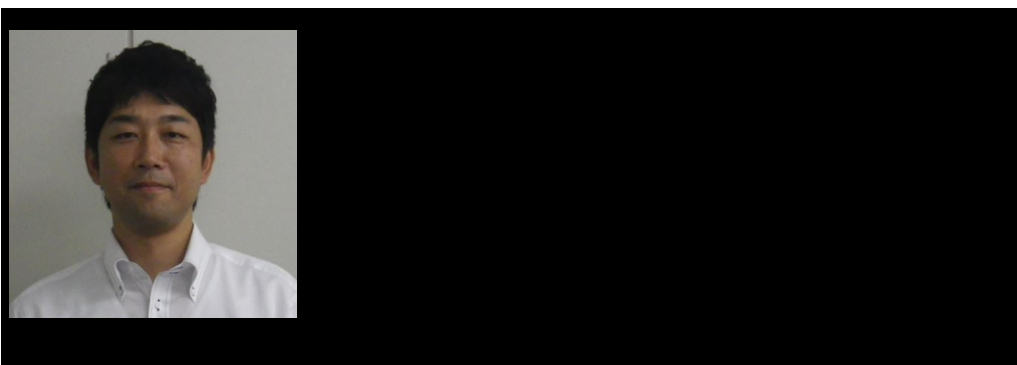
URL <http://www.saninlinen.jp/>

お問い合わせ先担当者 水野一久

山陰リネンサプライ株式会社 米子支店

〒689-3547 米子市流通町158-18

Tel 0859-39-3833



店名・企業名・団体名		業種分野	
代表者	役職名	専務取締役	氏名 水野一久


【本社】名称			
郵便番号	〒680-0061		
所在地	鳥取県鳥取市立川町2丁目325番地		
Tel/Fax	Tel	0857-23-1424	Fax 0857-23-6236
E-Mail			
URL	<a href="http://www.saninlinen.jp/">http://www.saninlinen.jp/</a>		


【支店・営業所1】	山陰リネンサプライ株式会社 米子支店		
郵便番号	〒689-3547		
所在地	鳥取県米子市流通町158-18		
Tel/Fax	Tel	0859-39-3833	Fax
E-Mail			


【支店・営業所2】			
郵便番号	〒		
所在地			
Tel/Fax	Tel		Fax
E-Mail			


【支店・営業所3】			
郵便番号	〒		
所在地			
Tel/Fax	Tel		Fax
E-Mail			


お問合せ先担当者	水野一久
所属組合	

	代表者[担当者]からのメッセージ
	<p>地域密着企業ならではの「顔が見える安心感」と単にオーナー様にご満足頂きたいというだけでなく、「店舗や施設をご利用される皆様に快適な空間を提供し続けたい」という、オーナー様の立場に立った管理業務により「信頼感」を頂いております。</p>
専務取締役 水野一久	

【商品情報1】キャプション	【商品情報1】キャッチフレーズ
<p>事業所・店舗・その他施設の清掃管理事業</p> 	<p>【美しく心地よい環境は、ビルを訪れるお客様や入居者の心まで明るくします。】弊社では最新の清掃機材を導入し、日常清掃や建物の床清掃などの建物内部清掃はもちろんのこと、高所の窓ガラス清掃などの建物外部清掃にも対応します。また、美しく清潔であることは美観を維持するばかりでなく、建材を保護し、施設の耐用年数を伸ばすことにも繋がります。</p>

【商品情報2】キャプション	【商品情報2】キャッチフレーズ
<p>ビルの衛生管理事業</p> 	<p>大型ビルなどの施設は「建築物衛生法」（ビル衛生管理法）に基づく詳細な基準で、衛生的な環境の確保が義務づけられています。私たちは 給排水の衛生維持管理 そして 空気環境の衛生維持管理 など保守点検をもとに、徹底した管理及び定期的なデータの観測を行いその安全性と快適性を守ります。</p>

【商品情報3】キャプション	【商品情報3】キャッチフレーズ
<p>ハウスクリーニング事業</p> 	<p>お掃除する時間がなかなかとれない方、急な来客、溜まった汚れを何とかしたい方は、お掃除のプロにお任せください！エアコンクリーニングをはじめ、キッチン・浴室・トイレの水回りのお掃除から、お引越し前後の清掃、年末の大掃除と幅広いハウスクリーニングサービスを提供いたします。</p>

【商品情報4】キャプション	【商品情報4】キャッチフレーズ
<p>宿泊施設のルームメンテナンス事業</p> 	<p>宿泊施設（ホテル・旅館等）の主力商品は客室です。客室を常に「清潔」で「衛生」的に保つことと同時に、客室清掃業務の枠を超えたサービスを宿泊施設（ホテル・旅館等）の一員として施設に合わせた高品質な管理とホスピタリティーサービスを提供します。</p>